



# 2016-2017 PROGRAMMA DELL'ANNO Branca R/S



Il programma dell'anno della branca R/S nasce sia dal Progetto Educativo steso dalla Comunità Capi durante il 2014, sia dalle osservazioni fatte dai vecchi e nuovi capi R/S durante l'anno passato. L'analisi e il relativo porsi degli obiettivi per il nuovo anno scout cerca di essere il più possibile vicino alla realtà e cerca di seguire gli interessi e le richieste dei ragazzi di clan.

Per comodità e per vicinanza ai punti che anche i ragazzi utilizzano per il loro punto della strada, seguiremo il seguente ordine:

- Comunità e Benessere del singolo
- Fede
- Servizio
- Strada

# COMUNITÀ e BENESSERE DEL SINGOLO

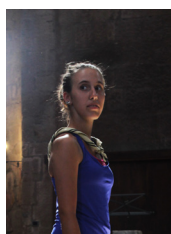
Il clan dell'Edera rispetto all'anno scorso si è abbastanza ampliato: conta 3 ragazzi del primo anno (Diego, Emanuele e Riccardo), 2 di secondo anno (Sam e Chiara) e 4 del terzo anno (Lucia, Luca, Marco e Giulia). Abbiamo perso Dario e Alex. Tra di loro si conoscono piuttosto bene, ma vivendo in zone diverse di Milano, frequentando scuole diverse e diverse parrocchie, fanno difficoltà ad essere amici anche al di fuori dello scoutismo. C'è una forte differenza tra grandi e piccoli a livello di maturità e notiamo spesso separazioni maschi/femmine, dove i rover sono più giocherelloni, chiacchieroni e "scansafatiche", mentre le scolte sono responsabili, riflessive e a volte anche troppo esigenti. Notiamo anche una certa presenza fisica e mentale durante gli eventi (uscite, route, autofinanziamenti, esternazione...), ma scarsa organizzazione nella vita quotidiana sia di clan che personale.

Il noviziato è composto da Giorgia e Matteo, entrambi validi capisq che sanno il fatto proprio e con una smodata passione per lo scoutismo. Condivideranno l'anno con il Noviziato del Milano 30 (zona Forlanini), fino alla salita in clan dopo la route estiva. Essendo due figure solide e stabili, non hanno fatto fatica ad integrarsi nel nuovo noviziato, chiedendo allo stesso tempo di rimanere in contatto con la comunità RS.

CLAN



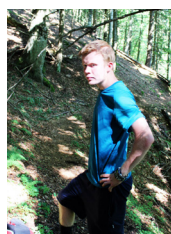
**Lucia**  
3° anno



**Giulia**  
3° anno



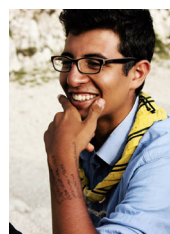
**Marco**  
3° anno



**Luca**  
3° anno



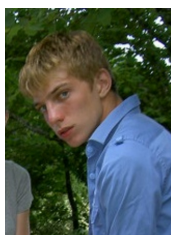
**Chiara**  
2° anno



**Sam**  
2° anno



**Riccardo**  
1° anno



**Emanuele**  
1° anno



**Diego**  
1° anno

NOVIZIATO



**Giorgia**  
Noviziato



**Matteo**  
Noviziato

CAPI



**Lorenzo**  
Capo Clan



**Elena**  
Capo Fuoco



**Giulia**  
Maestra dei Novizi

## Analisi

- Comunità poco unita
- Brillano negli eventi, ma zoppicano nella quotidianità

## Obiettivi

- Riscoprire l'identità di clan
- Avere una sede accogliente
- Riunioni più organizzate
- Riunioni meno noiose
- Non chiedere ai genitori, far da sè
- Essere consapevoli e cittadini attivi
- Nuovi uomini e donne della partenza, ma senza anticipare

## Strumenti

- Riscrittura intro Carta di Clan
- Firma Carta di Clan 1° anno
- Omerali
- OdG chiaro ogni volta
- 3 pattuglie da 3 persone + Regia
- Verbale fine riunione
- 20 minuti di gioco
- Riunioni fuori sede
- Autofinanziamenti a go-go
- Primo capitolo a scelta tra proposte dei capi, secondo + libero

– Divisione vecchi/giovani, maschi/femmine	– Tutti importanti, nessuno indispensabile – Ottica futura – Necessità di un modello – Più pratici, meno teorici	– ROSS per 3° anno – EPPPI per tutti – Pattuglia Regia a rotazione – Capi meno invadenti – 1° anno: responsabilità, 2° anno: leadership, 3° anno: passare il testimone
– Si conoscono poco	– Non essere solo colleghi, ma anche amici	– Momenti di svago anche extra riunione (pattinaggio, cinema)
– Scarsa essenzialità	– Capire i mezzi e strumenti e utilizzo	– Gestione whatsapp e cellulari
– NOVI con Mi30	– NOVI lavorare su coesione gruppo – NOVI non abbandonare comunità RS di origine	– NOVI vivere esperienze forti – NOVI momenti con proprio clan o entrambi (Veglia di Natale,, firma carta di clan) – NOVI una uscita tutti insieme

## FEDE

Negli anni passati ci siamo sempre proposti percorsi di catechesi, che venivano inevitabilmente persi durante l'anno. Sempre più problemi di Fede vs Chiesa. Appartenenza a diverse parrocchie e poca frequentazione delle stesse. Abbiamo la necessità di un AE che segua il clan da vicino, Don Andrea è già venuto un paio di volte e sta facendo un ottimo lavoro.

### **Analisi**

- Fede passiva

### **Obiettivi**

- Riscoprire la fede nella quotidianità di clan
- Da fede da catechismo a fede personale

### **Strumenti**

- Aiuto da Don Andrea di Rogoredo
- NOVI aiuto da Don Emanuele
- Percorso di fede strutturato dai ragazzi
- NOVI compieta + Iodi
- Messa di clan una volta al mese in Corvetto (ma anche a Rogoredo)

- Gli scossoni non hanno aiutato
- In conflitto con la Chiesa

- Analisi fede profonda, capire i perché

- Triduo pasquale
- Uscita di fede
- Favorire condivisione e riflessioni grazie a pattuglia fede, no a memoria

## SERVIZIO

Come ogni anno, proponiamo al secondo e terzo anno un servizio associativo nelle branche del nostro gruppo (ma anche esterno), al primo anno invece servizio extra associativo. Notiamo che il servizio associativo viene accettato con molto piacere, anche se vuol dire più tempo impegnato. Il servizio extra associativo è un po' più difficile da gestire, anche noi capi conosciamo poco la realtà della nostra zona, ma ci impegnamo a monitorare costantemente.

IN REPARTO: Lucia, Chiara e Sam

IN BRANCO CORVETTO: Marco

IN BRANCO ROGOREDO: Luca e Giulia

EXTRA: Riccardo (Nocetum), Diego (Ass. Genitori di Persone con Sindrome di Down), Ema (?)

### **Analisi**

- Conosciamo poco il territorio

### **Obiettivi**

- Essere protagonisti della nostra città
- Poter aiutare anche oltre il servizio personale

### **Strumenti**

- Vaglio dei servizi extra tutti insieme
- Verifica costante dei servizi
- Visto piccolo numero, fare servizio di gruppo (Ronda della Carità)

- NOVI si affaccia a questa realtà

- NOVI pillole di servizio

- NOVI servizio di gruppo
- NOVI andare a trovare componenti di clan durante servizio



# STRADA

È un clan giovane e con qualche acciaccio fisico qua e là, la route in bici è stato un assaggio propedeutico della strada ma quest'anno route di strana per entrambe le comunità. È la strada che crea la comunità, per cui cerchiamo di camminare ogni volta che sia possibile.

## Analisi

- Conosciamo poco il territorio

- Poco consapevoli

- La strada parte anche da Milano e il nostro territorio

## Obiettivi

- Avere competenze necessarie per affrontare la strada  
- Non fermarsi alle più famose, ma indagare

- Motivare la destinazione e conoscerla

- Avere ordine fisico rispecchia ordine mentale e viceversa

## Strumenti

- Necessità elenco location lombarde  
- Route estiva di strada  
- Preparazione coordinata da noi capi, niente ansie pre partenza  
- Posti vicini in uscita, sennò arriviamo con il buio

- Andare in luoghi importanti, con una storia, che stimolino riflessioni

- La nostra sede è il nostro punto di partenza: rinnoviamo!  
- Documentare tutto per non dimenticare

## CALENDARIO INDICATIVO

